

LES JOURNÉES DE **GASTROENTÉROLOGIE** & D'HÉPATOLOGIE

EPU de l'Université de Paris

Espace Saint-Martin / 199bis rue Saint-Martin / 75003 Paris

www.epu-paris-hge.com



19 Janvier 2024

**EPU Gastroentérologie
Oncologie digestive
Pancréatologie**

Coordonnateurs scientifiques :
Pr. Jean-Marc GORNET
Dr. Henri DUBOC

20 Janvier 2024

EPU Hépatologie

Coordonnateurs scientifiques :
Pr. François DURAND
Pr. Laurent CASTERA

PROGRAMME



LES JOURNÉES DE GASTROENTÉROLOGIE & D'HÉPATOLOGIE

Université
de Paris

2024

EPU de l'Université de Paris Cité

Espace Saint-Martin / 199bis Rue Saint-Martin / 75003 Paris

ÉDITO

Chers collègues,
Chers amis,

L'EPU de Gastroentérologie et d'Hépatologie de l'Université Paris-7 est devenu depuis 2022, **l'EPU de Gastroentérologie et d'Hépatologie de l'Université de Paris Cité**, avec l'intégration de nos collègues de Paris-5, suite à la fusion des deux Universités. L'apport de nos collègues de Cochin et Georges Pompidou renforcent donc la qualité de l'enseignement proposé.

Le programme est en lien avec l'actualité, traitant de sujets innovants mais aussi proches de vos préoccupations cliniques quotidiennes, avec priorité à l'interactivité et l'accès aux plus jeunes.

Les points à retenir pour cette édition sont :

1. Un site convivial, l'espace Saint-Martin à Paris
2. Des présentations abordant les enjeux présents et futurs de notre spécialité
3. L'organisation de tables rondes favorisant l'interactivité et les discussions transversales
4. Des tarifs toujours réduits pour les plus jeunes
5. Nous espérons vous retrouver nombreux les **19 et 20 janvier** prochain !

Laurent Castera, François Durand, Jean-Marc Gornet, Henri Duboc



Dr. Henri
Duboc



Pr. Jean-Marc
Gornet



Pr. Laurent
Castera



Pr. François
Durand

Coordonnateurs scientifiques de l'EPU
Gastroentérologie, Pancréatologie et Oncologie digestive

Coordonnateurs scientifiques
de l'EPU Hépatologie



LES JOURNÉES DE GASTROENTÉROLOGIE & D'HÉPATOLOGIE

Université
de Paris

2024

EPU de l'Université de Paris Cité

Espace Saint-Martin / 199bis Rue Saint-Martin / 75003 Paris

INFORMATIONS PRATIQUES



Espace Saint-Martin
199bis, rue Saint-Martin
75003 Paris

ACCÈS

- (M)** Lignes 1, ligne 7 & ligne 14 : station Châtelet - Les Halles
Ligne 3 : station Arts et Métiers ou station Réaumur - Sébastopol
Ligne 4 : station Etienne Marcel ou station Réaumur - Sébastopol
Ligne 11 : station Rambuteau (Sortie Grenier Saint-Lazare)
- (BUS)** Lignes 29, 38, 75, 47 : station Grenier Saint-Lazare / Quartier de l'horloge
- (RER)** Lignes A, B & D : Station Châtelet-Les-Halles - Sortie n°2 - Porte de Lescaut

SITE WEB DE L'ÉVÈNEMENT

www.epu-paris-hge.com

SECRÉTARIAT

H O P HOPSCOTCH CONGRÈS
S C O 23/25 rue Notre-Dame des Victoires, 75002 Paris | France
T C H
CONGRÈS www.hopscotchcongres.com

CONTACT

info@epu-paris-hge.com



08h30 Accueil des participants et café

09h00 SESSION 1 : L'ODYSSÉE DU FUTUR

Suture en endoscopie digestive : une technique d'avenir ?

Maximilien Barret (Paris)

Nouvelles combinaisons thérapeutiques dans les MICI : le traitement de demain ?

Matthieu Allez (Paris)

Le pancréas gras : une nouvelle entité ?

Vinciane Rebours (Clichy)

Immunothérapie et cancers digestifs : vers une guérison ?

Anna Pellat (Paris)

10h30 ☕ **Pause-café** – Visite des stands partenaires

10h45 SESSION 2 : L'ODYSSÉE DU PRÉSENT

Diabète et troubles moteurs oeso-gastrique

Henri Duboc (Colombes)

Robot et chirurgie digestive

Nicola De Angelis (Paris)

Pré-habilitation : modalités pratiques

Francisca Joly (Clichy)

12h00 SYMPOSIUM ABBVIE

abbvie

Prise en charge de la maladie de crohn en 2024

Conférences

Les anti-IL23 dans la prise en charge de la maladie de Crohn

Jean-Marc Gornet (Paris)

Prise en charge thérapeutique des manifestations extra-intestinales

Vered Abitbol (Paris)

Cas clinique interactif

Une maladie de Crohn réfractaire

Table ronde - coanimation des intervenants

Jean-Marc Gornet, Léon Maggiori, Vered Abitbol, Nassim Hammoudi (Paris)

13h00 🍴 **Pause déjeuner** – Visite des stands partenaires



JOURNÉE

Université
de Paris

GASTROENTÉROLOGIE

EPU de l'Université de Paris Cité

Espace Saint-Martin / 199bis Rue Saint-Martin / 75003 Paris

19 janvier 2024

14h00 SESSION 3 : COMMENT JE TRAITE ?

Fissure anale hyperalgique

Samia Rekik (Paris)

Maladie cœliaque résistante au régime sans gluten

Georgia Malamut (Paris)

Traitement de deuxième ligne après échec d'un anti-TNF dans la maladie de Crohn

Nassim Hammoudi (Paris)

Pancréatite aiguë biliaire

Frédérique Maire (Clichy)

15h15 SESSION 4 : CONTROVERSE EN GASTROENTÉROLOGIE

Introduction

Frédéric Prat (Clichy)

Chirurgie de l'obésité

Tigran Poghosyan (Paris)

Endoscopie bariatrique

Abdellah Hedjoudje (Clichy)

16h00 SESSION 5 : BEST OF CANCEROLOGIE : LES PAPIERS QUI ONT MARQUÉ L'ANNÉE

Cancer colo-rectal

Gaël Goujon (Paris)

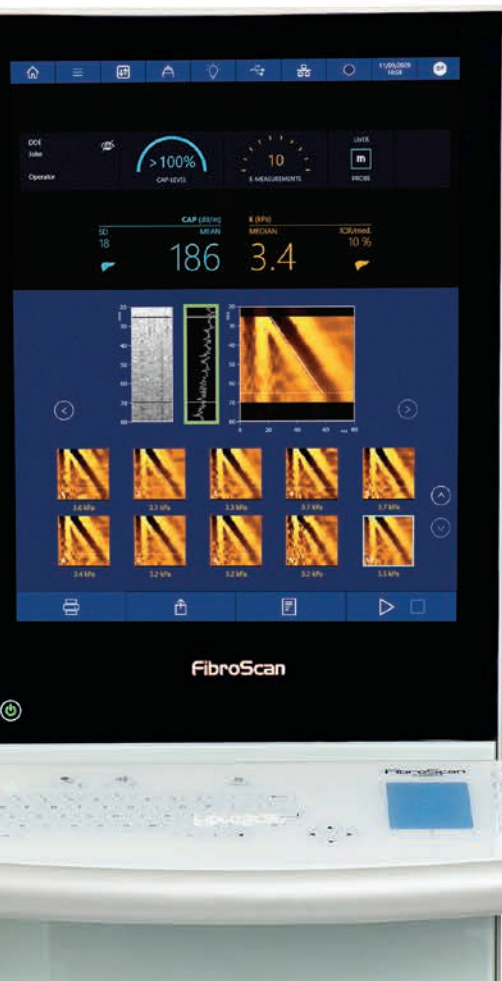
Cancer non colo-rectal

Thomas Aparicio (Paris)

16h30 DISCOURS DE CLÔTURE

Jean-Marc Gornet (Paris), Henri Duboc (Colombes)

La solution non invasive pour une prise en charge complète des maladies du foie



Mesures de LSM by VCTE™, SSM by VCTE™ et CAP™

Évaluation de la fibrose hépatique, de la stéatose hépatique et de l'hypertension portale

Les nouvelles recommandations Baveno VII confirment l'intérêt de recourir à FibroScan® pour la prise en charge de patients atteints d'hépatite chronique de stade avancé, incluent la mesure de l'élasticité splénique (SSM by VCTE™), et introduisent les premiers seuils diagnostiques associés.

Les produits de la gamme FibroScan® sont des dispositifs médicaux de classe IIa tels que définis par la Directive 93/42/CEE (EC 0459). Ces dispositifs sont conçus pour être utilisés en pratique médicale afin de mesurer l'élasticité hépatique et l'atténuation ultrasonore chez des patients atteints d'une pathologie du foie. Les examens doivent être réalisés uniquement par un opérateur certifié par le fabricant ou son représentant local agréé. Il est expressément recommandé aux opérateurs de lire attentivement les instructions communiquées dans le guide d'utilisation et sur l'étiquetage de ces produits. Vérifier les conditions de défraiement des coûts auprès des organismes payeurs. FibroScan® est une marque déposée de la société Echosens. © 2022 Echosens - Tous droits réservés
LMS: Liver Stiffness Measurement
SSM: Spleen Stiffness Measurement



JOURNÉE

D'HÉPATOLOGIE

EPU de l'Université de Paris Cité

Espace Saint-Martin / 199bis Rue Saint-Martin / 75003 Paris

20 janvier 2024

 Université
de Paris

en partenariat avec  AFEF

- 09h00 **Accueil des participants**
- 09h30 **Transplantation hépatique pour hépatite alcoolique 10 ans après**
François Durand (Clichy)
- 09h55 **Pourquoi et quand faire une biopsie d'un carcinome hépatocellulaire ?**
Valérie Paradis et Maxime Ronot (Clichy)
- 10h20 **Microcirculation intrahépatique : des cibles pour le traitement de l'hypertension portale**
Pierre-Emmanuel Rautou (Clichy)
- 10h45 **Les nouveaux traitements de la NASH**
Laurent Castera (Clichy)
- 11h10  **Pause-café - Visite des stands partenaires**
- 11h40 **Nouveaux outils virologiques pour la prise en charge de l'hépatite B**
Jean Michel Pawlotsky (Créteil)
- 12h05 **« Acute-on-chronic liver failure » : différentes définitions, différentes visions**
Thierry Gustot (Bruxelles)
- 12h35 **Machines de perfusion en transplantation hépatique : comment ressusciter le foie**
Mickaël Lesurtel (Clichy)
- 13h00  **Pause déjeuner – Visite des stands partenaires**



JOURNÉE

D'HÉPATOLOGIE

 Université
de Paris

EPU de l'Université de Paris Cité

Espace Saint-Martin / 199bis Rue Saint-Martin / 75003 Paris

20 janvier 2024

- 14h15 **Le sel et la cirrhose**
Claire Francoz (Clichy)
- 14h40 **Actualités sur les hépatites B-delta**
Tarik Asselah (Clichy)
- 15h05 **Foie et grossesse : des pathologies bénignes et des pathologies graves**
Audrey Payancé et Olivier Roux (Clichy)
- 15h30 **Les études qui ont marqué l'année 2023**
François Durand, Clémence Hollande, Tazime Issoufaly,
Chloé de Broucker (Clichy)
- 16h15 **Réponses aux cas cliniques et dernières questions**
Laurent Castera et François Durand (Clichy)



JOURNÉE

GASTROENTÉROLOGIE

EPU de l'Université de Paris Cité

Espace Saint-Martin / 199bis Rue Saint-Martin / 75003 Paris

19 janvier 2024

 Université
de Paris

PARTENAIRES

L'EPU de Gastroentérologie de l'Université de Paris Cité remercie les partenaires pour leur soutien.

GOLD SPONSOR



SPONSORS



PHARMACEUTICAL COMPANIES
OF **johnson&johnson**





JOURNÉE

D'HÉPATOLOGIE

EPU de l'Université de Paris Cité

Espace Saint-Martin / 199bis Rue Saint-Martin / 75003 Paris

20 janvier 2024

Université
de Paris

PARTENAIRES

L'EPU d'Hépatologie de l'Université de Paris Cité remercie les partenaires pour leur soutien.

SPONSORS





Des avancées qui changent la vie des patients

La science ne se contente pas de changer nos vies, elle révolutionne aussi la santé humaine. La combinaison de nos avancées technologiques et de nos expertises scientifiques a permis à Pfizer d'être pionnier en matière d'innovations biopharmaceutiques pour traiter des maladies graves et/ou chroniques, mais aussi de les guérir ou de les prévenir.

Chaque jour, Pfizer s'emploie à découvrir des avancées qui changent la vie des patients et à ouvrir de nouvelles voies. Nous y consacrons toute notre énergie et notre passion pour mettre à disposition des solutions innovantes en oncologie, dans les vaccins, la médecine interne, l'inflammation et immunologie ou encore dans les maladies rares. Pfizer amplifie le pouvoir de la science et de la technologie en redoublant d'audace et de curiosité pour faire de ce qu'on pensait jusqu'alors inimaginable une réalité.

#ScienceWillWin*

* La science gagnera

